

OLBIA UNE FORTERESSE GRECQUE

LIVRET PÉDAGOGIQUE PUBLIC SCOLAIRE



VILLE D'HYÈRES
LES PALMIERS



D'après un dessin de Jean-Marie GASSEND

OLBIA EN QUELQUES DATES...



AUJOURD'HUI

L'ÉTAT PRÉSERVE LE SITE

Classé "Monument Historique", le site est protégé de tout projet d'urbanisation et devient un lieu d'étude et de conservation archéologique et culturel.

1947



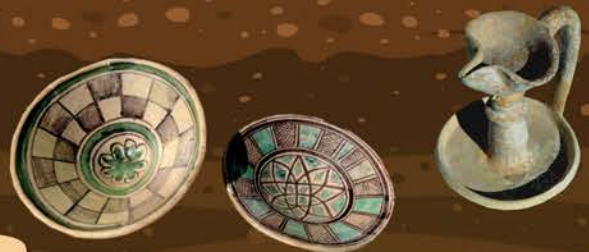
DÉBUT DES FOUILLES

Les premières explorations archéologiques sont menées par Alphonse Denis, alors Maire d'Hyères. Elles durent deux ans. Napoléon III lui-même va s'intéresser au site en 1860.

1844

ABBAYE SAINT PIERRE DE L'ALMANARRE

Réservée aux femmes, cette abbaye est construite avec les pierres de la ville antique. Les moniales suivent la règle cistercienne et quittent les lieux environ deux siècles plus tard.



1221



Dès la fin du III^e siècle la ville romaine décline. Certaines zones restent habitées jusqu'au VII^e siècle

VERS 650

AAAAHH...



OLBIA ROMAINE

Suite au siège de Massalia en -49 par les troupes de César, Olbia passe sous domination romaine et devient une station thermale. Elle est rattachée à la Cité d'Arles.

L'AN 1



-40

NOOON !!!



FONDATION D'OLBIA

Olbia est construite par les Grecs venus de Massalia pour protéger de la piraterie la voie maritime de commerce, allant de l'Italie à l'Espagne

-325

A L'HISTORIQUE DU SITE



LE SAIS-TU ?

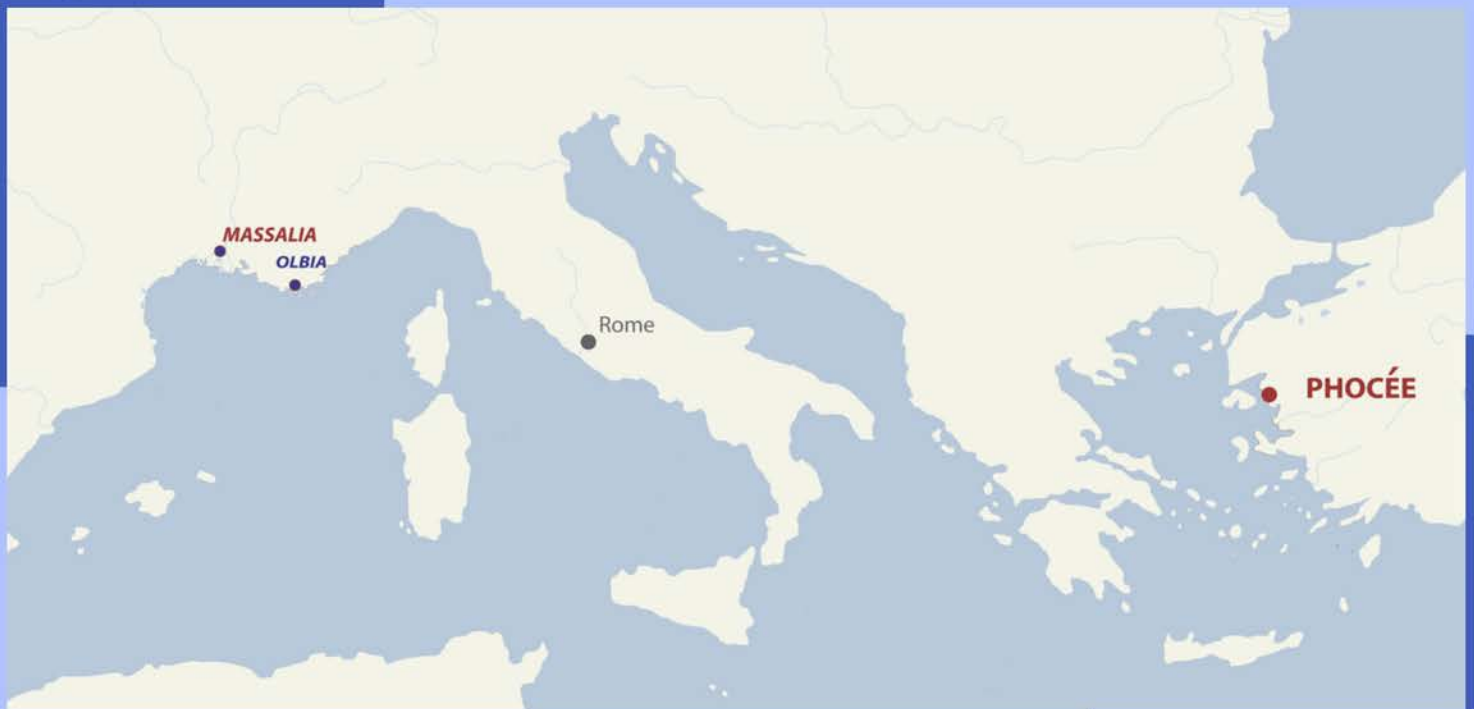
En grec ancien, Olbia signifie "la bienheureuse". Pas étonnant ! Tu as vu comme c'est beau ici ?

Quelle est la première ville que les Phocéens ont fondé en Gaule du sud ?
Indique son nom d'origine grecque, puis celui d'aujourd'hui :

Pour quelle(s) raison(s) les colonies grecques sont-elles installées en bord de mer ?

En ayant répondu à la question précédente, tu as peut-être déjà compris qu'Olbia avait une mission bien particulière, laquelle ?

Sur la carte ci-dessous, place les cités d'Emporion, d'Alalia et d'Élée, puis trace la voie maritime de commerce. Situe d'un point bleu les villes-forteresses semblables à Olbia en indiquant le nom d'au moins 3 d'entre elles. Quelles sont celles qui existent encore aujourd'hui ?



Quelques siècles après sa fondation, Olbia est dirigée par une nouvelle population...
De qui s'agit-il ?

B LA FORTERESSE GRECQUE

Sur la vue aérienne ci-dessous, la délimitation de la ville est marquée par les points rouges !

En t'aidant du plan affiché sur le panneau B, indique d'une croix l'entrée de la ville, hachure le couloir en chicane et la tour de surveillance. Avec un stylo rouge, trace l'avenue principale EST/OUEST et l'avenue NORD/SUD.

QUIZZ TAKΩTAK

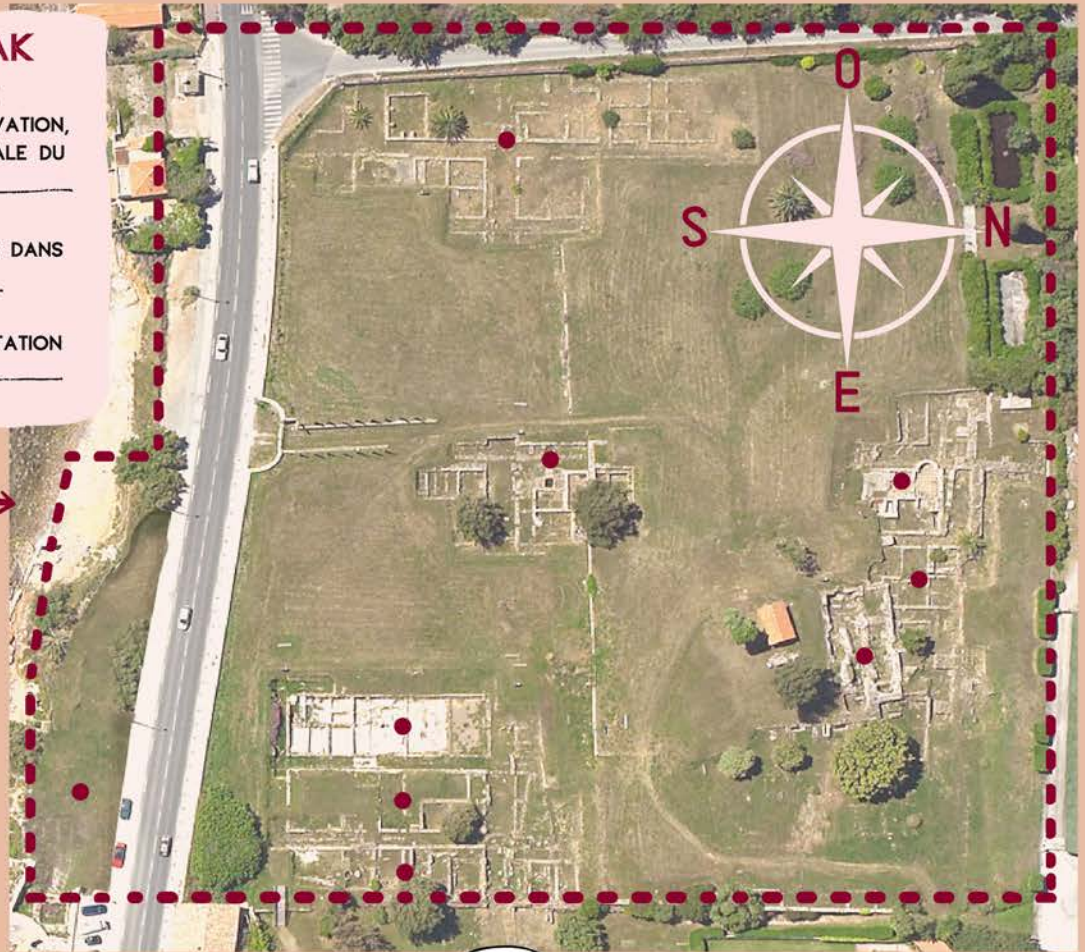
EN ADDITIONNANT LA TAILLE DU SOUBASSEMENT ET DE SON ÉLÉVATION, QUELLE ÉTAIT LA HAUTEUR TOTALE DU REMPART ? _____

COMBIEN Y-A-T-IL DE LOGEMENTS DANS CHAQUE ÎLOT ? _____

COMBIEN Y-A-T-IL D'ÎLOTS D'HABITATION DANS LA VILLE ? _____

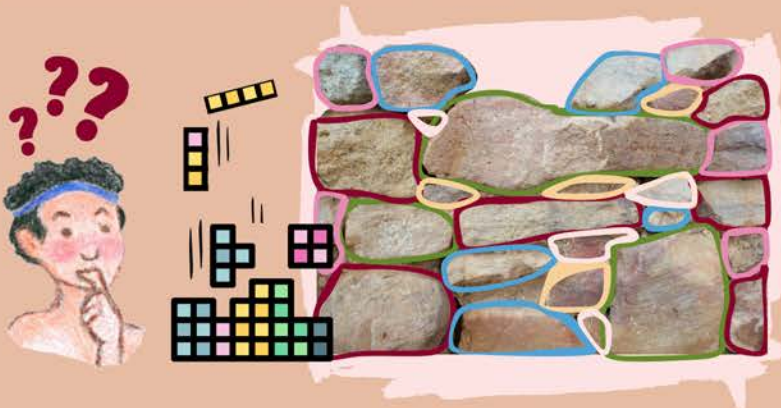
RELIE LES ÉLÉMENTS CI-DESSOUS À L'EMPLACEMENT CORRESPONDANT :

-  PLACE DU PUIS ●
-  LES SANCTUAIRES ●
-  HABITATIONS ●
-  THERMES ROMAINS ●
-  ABBAYE MÉDIÉVALE ●



TU ES ICI

Les **fondations** des murs de la ville ont été bâties en **blocs de grès rouge grossièrement taillés puis emboîtés** à la manière d'un "Tetris" !

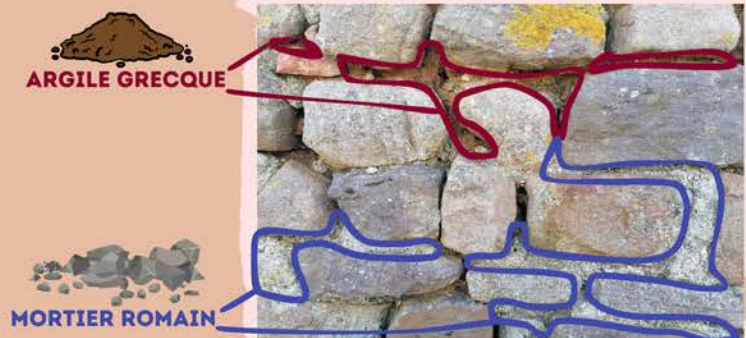


Les murs d'Olbia étaient élevés en **briques de terre crue** composées d'un mélange d'**argile** et de **végétaux**.

Ce **matériau biodégradable** a disparu avec le temps.



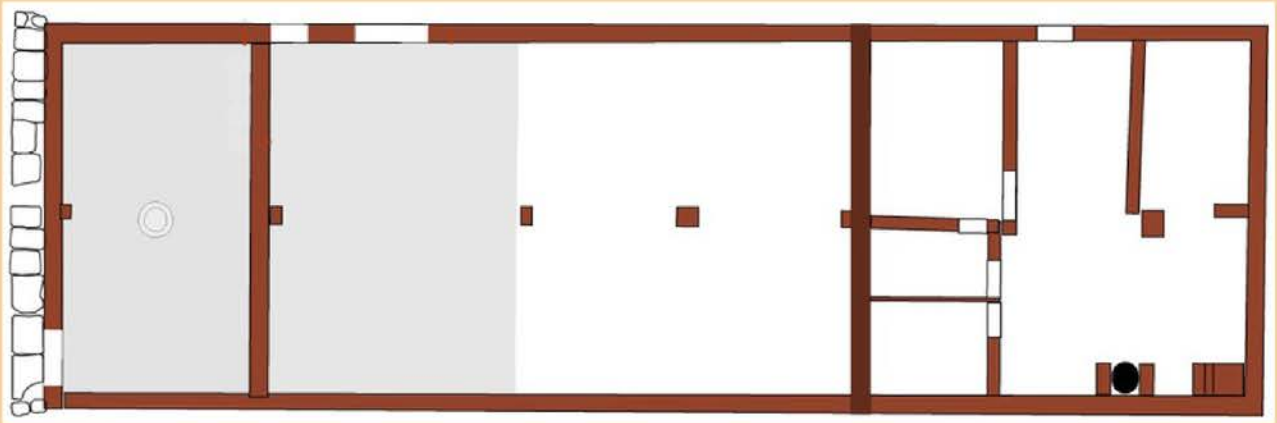
Alors que les Grecs n'utilisent que de l'**argile** pour lier leurs pierres, les Romains fabriquent du **mortier**, mélange de **sable**, de **chaux** et d'**eau**.



ARGILE GRECQUE

MORTIER ROMAIN

C LES BOUTIQUES ROMAINES



En t'aidant de l'orientation des points cardinaux et des informations présentes sur le panneau d'information, note sur le plan ci-dessus où se trouvent la rue Est/Ouest, la boutique, l'entrepôt et l'habitation du commerçant.

QUIZZ TAK Ω TAK

COMMENT S'APPELLE CET OBJET  ?

QUE VENDAIT-ON DANS CETTE BOUTIQUE ?

QUELLE EST L'ANNÉE D'OUVERTURE DE CE COMMERCE ?

COMBIEN Y-AVAIT-IL  DANS L'ENTREPÔT ?

QUELLE EST L'ANNÉE APPROXIMATIVE DE FERMETURE DE LA BOUTIQUE ?

POURQUOI A-T-ELLE ÉTAIT ABANDONNÉE ?



LE SAIS-TU ?

Observe le **gros bloc de pierre** situé contre le trottoir au nord/ouest de l'îlot. La **rainure** creusée dans sa longueur permettait de faire glisser des volets de bois pour installer une **porte coulissante**.



Entoure les deux faces de la monnaie retrouvée dans l'entrepôt lors des fouilles archéologiques de l'îlot 6 :



Quel est le nom du personnage présent sur la monnaie ? _____

D E LECTURE DE L'ÎLOT ET LES HABITATIONS GRECQUES

 EN ARCHÉOLOGIE PLUS C'EST VIEUX PLUS TU CREUSES !

La « STRATIGRAPHIE », du latin *stratum* (« couche ») et *graphie* (« dessin »), désigne l'étude des différentes couches terrestres ou archéologiques.

Au fil du temps, le sol se recouvre de **couches successives** appelées "strates".
Imagine la terre comme un énorme mille-feuilles dont chaque étage de crème est **fouillé et étudié par les archéologues**. Plus on remonte dans le temps, plus on creuse profondément. La **datation des vestiges** dépend principalement du **niveau de strate** dans laquelle ils se trouvent.

À CHAQUE ÉTAGE, SON ÉPOQUE !




ÉPOQUE
CONTEMPORAINE
1947 À AUJOURD'HUI

ÉPOQUE ROMAINE
ET ANTIQUITÉ
TARDIVE
DE -40 AU VII SIÈCLE

ÉPOQUE GRECQUE
DE -325 À -40

À TOI DE JOUER !

Sur l'image ci-dessous et en t'aidant des éléments présents sur le panneau d'information :

-  Hachure la cage d'escalier de la maison du centre.
-  Observe le *plan de la phase 9* et encadre en bleu l'emplacement des 3 logements grecs.
-  Quelle est la couleur du niveau de sol romain ? : Du niveau de sol grec ?



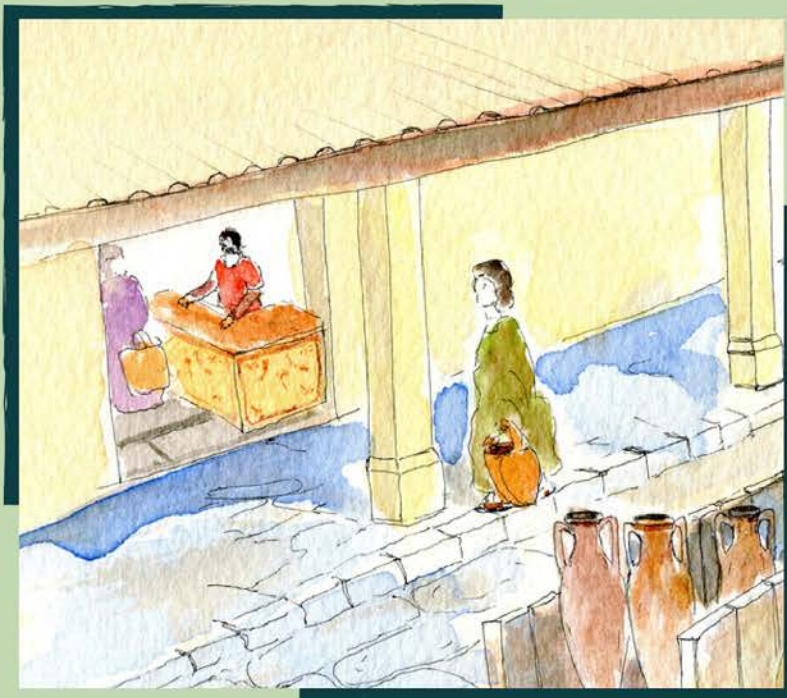
G LE COMPTOIR PEINT D'UNE BOUTIQUE ROMAINE

Si l'état de conservation du comptoir était excellent au moment de sa découverte, les quarante années d'exposition aux **intempéries** et au **soleil** ont considérablement altéré le décor et fragilisé son support.

C'est pourquoi la **ville d'Hyères**, aujourd'hui en charge du site, a programmé en **2012** une **campagne de restauration** avec l'autorisation et le **soutien financier de l'État**.



- 1 - Retrait des anciennes consolidations et nettoyage à l'eau des enduits.
- 2 - Application au pinceau d'une résine acrylique pour une première protection des peintures, puis comblement à la chaux des fissures.
- 3 - Rehaussement de la maçonnerie selon la hauteur estimée.
- 4 - Lissage des surfaces à la chaux avant restitution du décor peint.



QUIZZ TAK Ω TAK

EN QUELLE ANNÉE FUT DÉCOUVERT LE COMPTOIR ? _____

QUELLES SONT LES COULEURS DE LA FRESQUE ? _____

QUELS MATÉRIAUX ONT ÉTÉ UTILISÉS POUR CONSTRUIRE LE COMPTOIR ? _____



LE SAIS-TU ?

Une **caupona** est un établissement de restauration rapide. Très appréciée des romains, on pouvait en compter une centaine dans les grandes villes comme Pompéi.

H LA PLACE DU Puits



1

2

Laquelle des photos ci-dessus représente un mur romain ?

Comment le sais-tu ?.....

(Aide-toi de la page 3 pour trouver la réponse)

Sur le plan ci-dessous : colorie l'avenue EST/OUEST, marque d'une croix le comptoir de boutique et hachure l'emplacement de l'arcade qui recouvrait le puits à l'époque romaine.

ÎLOTS D'HABITATION ■

PUITS ET ABREUVOIR ●

DALLAGE DE LA PLACE ▲

BASES DE PILIER DU PORTIQUE ROMAIN ★

ÉGOUT PRINCIPAL ●



Oulis a fait tombé sa cruche dans le puits ...

Aide-le à la récupérer en entourant celle qu'il utilisait.

LE GRAND SANCTUAIRE DE L'OUEST



Comme les Romains, les Grecs sont **polythéistes**, c'est à dire qu'ils croient en **plusieurs dieux** qui ont chacun une fonction bien particulière. Par exemple, Poséidon est le dieu de la mer et des tempêtes.

À quelle déesse pouvait être dédié le grand sanctuaire de l'ouest ?

Quelles étaient ses fonctions principales ? Aide-toi des attributs ci-contre.

Nomme deux villes grecques qui célébraient également le culte de cette divinité :

Lorsqu'une **cérémonie** est donnée en l'honneur d'une divinité, les Grecs participent à **différents rituels** supposés leur apporter une **protection divine** :



LES LIBATIONS
Pendant les prières on verse un liquide sur le sol (eau, huile d'olive ou vin). Ce geste symbolise la gorgée offerte aux Dieux en signe de reconnaissance



LES FUMIGATIONS
La fumée s'élevant vers le ciel connecte le monde des Mortels à celui des Dieux



CHANTS ET PRIERES
Symbolisant à nouveau le lien terre/ciel, les chants, ou les prières, s'élèvent vers les divinités célestes



DES CADEAUX ET DES DIEUX !

Une prière est toujours accompagnée d'une **offrande en signe de reconnaissance**; ce qu'un mortel possède, c'est aux Dieux qu'il le doit. Les croyants peuvent donc déposer des coupelles garnies de nourriture, des pièces de monnaie ou des objets représentant la divinité concernée.



Comment s'appelle le Dieu du sanctuaire situé sur la Presqu'île de Giens ?

De quoi/qui est-il le protecteur ?



J LES THERMES ROMAINS DU NORD

Relie chaque température à la salle correspondante :

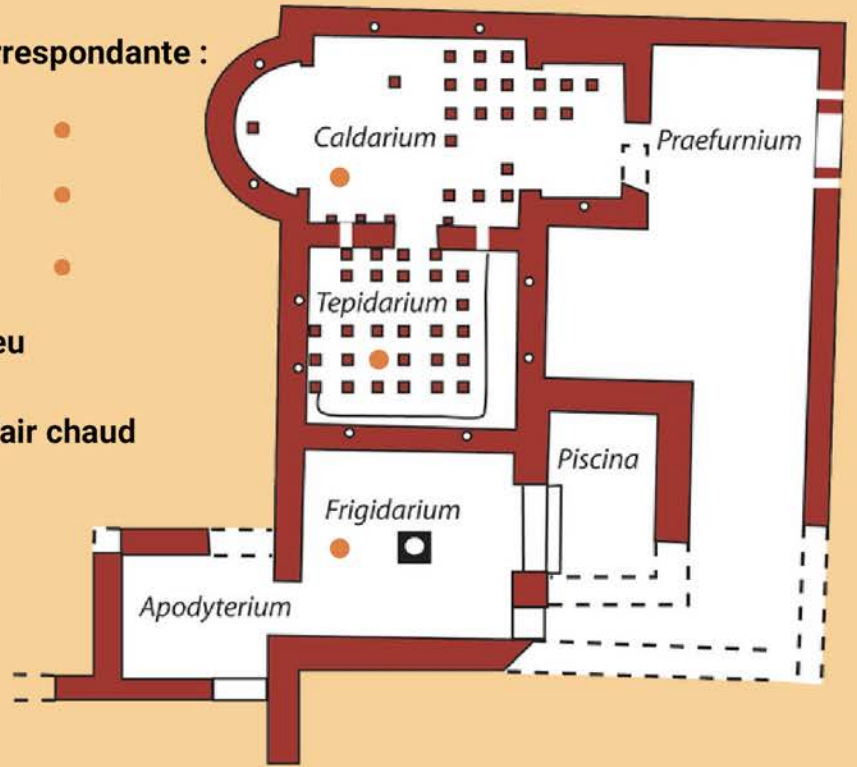
- Froid ●
- Chaud ●
- Tiède ●

Marque d'une croix l'emplacement du feu

Trace au stylo rouge le cheminement d'air chaud vers les salles concernées

Hachure la zone du vestiaire

Quelle est la période de construction des thermes ? _____



"MENS SANA IN CORPORE SANO"
UN ESPRIT SAIN DANS UN CORPS SAIN !
 DANS LA TROUSSE DE TOILETTE DES ROMAINS IL Y A...



Mélange d'huile d'olive, aux propriétés purifiantes et hydratantes, et de résine de pin pour le parfum, on l'appliquait sur la peau dans la salle chaude pour absorber les toxines expulsées par la transpiration.

L'ÉPONGE MARINE



Cet animal marin, régulièrement pêché en Méditerranée, était séché au soleil pour obtenir une éponge. Utilisée pour absorber l'huile sale de la surface de la peau. On en utilise encore de nos jours !

TROUSSEAU DE SOIN



Ce petit "kit" de toilette permettait d'approfondir certains soins : pince à épiler pour les échardes et les poils ①, cure-oreille ②, un crochet insecticide ③ et un cure ongle ④

LE STRIGILE



On utilisait ce petit racloir incurvé de la même façon que l'éponge, pour retirer l'huile sale de la surface de la peau. Le résultat obtenu est assez similaire à celui d'un soin "gommage"; la peau est lissée et nettoyée de toutes ses impuretés.




K LE SANCTUAIRE D'APHRODITE

QUIZZ TAKΩTAK

APHRODITE EST LA DÉESSE DE :

ELLE APORTE PROTECTION AUX :

DE QUELLE ANNÉE DATE LES PREMIÈRES
FOUILLES DU SANCTUAIRE ?

COMBIEN DE COUPES VÔTIVES ONT ÉTÉ
DÉCOUVERTES DANS LE SOL ? 



LE SAIS-TU ?

La "**Vénus de Milo**" est la plus célèbre représentation d'Aphrodite. Cette **statue en marbre** fut découverte en **1820** sur l'**île de Milos** par un paysan grec. C'est grâce à un marin français du nom d'**Olivier Voutier**, décédé à Hyères en 1877, qu'elle est aujourd'hui exposée au **Musée du Louvre** où des milliers de visiteurs viennent admirer sa beauté !

La longue pierre rectangulaire posée derrière les cordes porte l'inscription suivante.

🌀 Quelle est sa traduction française ?

🌀 À quelle lettre moderne correspond le signe DELTA "Δ" de l'alphabet grec ?



Observe maintenant l'inscription de la pierre carrée



🌀 Que signifie-t-elle ?

🌀 À quel personnage célèbre peut-elle faire référence ?

L'ABBAYE SAINT PIERRE DE L'ALMANARRE

Au Moyen Âge, bien après l'abandon d'Olbia, une église de campagne est construite avec un cimetière. Elle est remplacée en 1221 par une abbaye de femmes.

À TOI DE JOUER ! ENTOURE LES 7 DIFFÉRENCES
CACHÉES DANS LES IMAGES CI-DESSOUS



LE SAIS-TU ?

Le mot **Almanarre** pourrait peut-être venir de l'arabe "**Al-manar**" signifiant le "**phare**". Il est possible qu'au XI^{ème} siècle, lors de l'arrivée des sarrasins en Provence, une tour d'observation fut érigée dans les environs.

PAGE 1

Quelle est la première ville que les Phocéens ont fondé en Gaule du sud ? Indique son nom d'origine grecque, puis celui d'aujourd'hui :

MASSALIA (nom grec) MARSEILLE (nom actuel)

Pour quelle(s) raison(s) les colonies grecques sont-elles installées en bord de mer ?

POUR AVOIR ACCÈS À LA VOIE MARITIME DE COMMERCE

En ayant répondu à la question précédente, tu as peut-être déjà compris qu'Olbia avait une mission bien particulière, laquelle ?

SA MISSION ÉTAIT DE DÉFENDRE LA VOIE MARITIME DE COMMERCE CONTRE LES ATTAQUES DE PIRATES

SUR LA CARTE CI-DESSOUS, PLACE LES CITÉS D'EMPORION, D'ALALIA ET D'ÉLÉE, PUIS TRACE LA VOIE MARITIME DE COMMERCE. SITUE D'UN POINT BLEU LES VILLES-FORTERESSES SEMBLABLES À OLBIA EN INDIQUANT LE NOM D'AU MOINS 3 D'ENTRE ELLES. LESQUELLES EXISTENT ENCORE AUJOURD'HUI ? **NIKAIA (NICE) ANITPOLIS (ANTIBES) AGATHE (AGDE)**

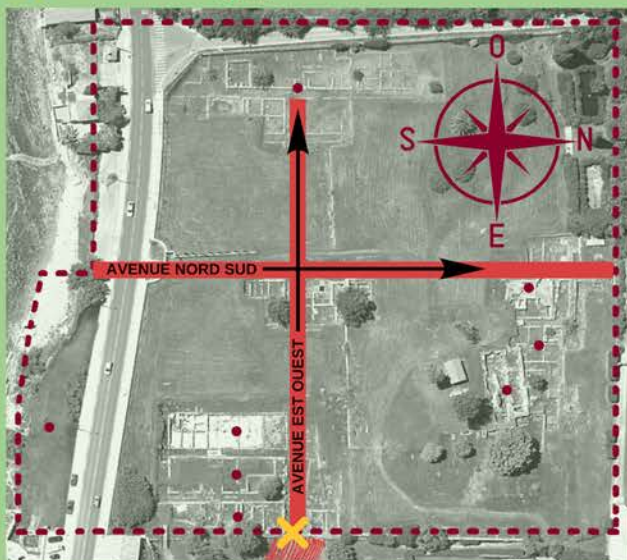


Quelques siècles après sa fondation, la ville est dirigée par une nouvelle population.

De qui s'agit-il ? **LES ROMAINS**

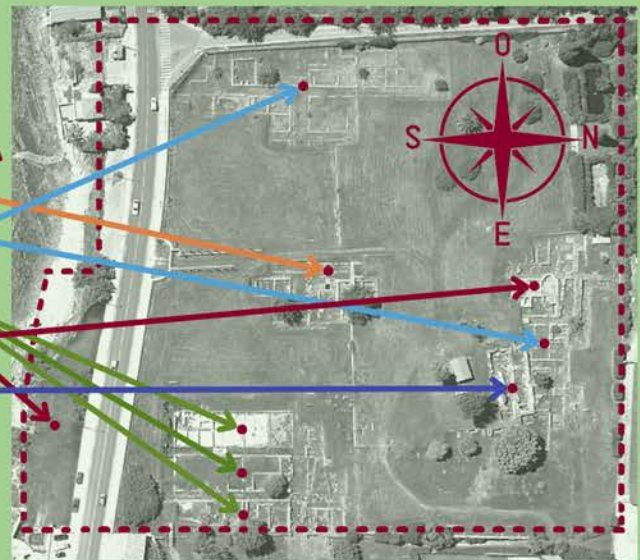
PAGE 2

X PORTE D'ENTRÉE **|||||** TOUR SURVEILLANCE ET COULOIR EN CHICANE



RELIE LES ÉLÉMENTS CI-DESSOUS À L'EMPLACEMENT CORRESPONDANT :

-  PLACE DU PUIS
-  LES SANCTUAIRES
-  HABITATIONS
-  THERMES ROMAINS
-  ABBAYE MÉDIÉVALE

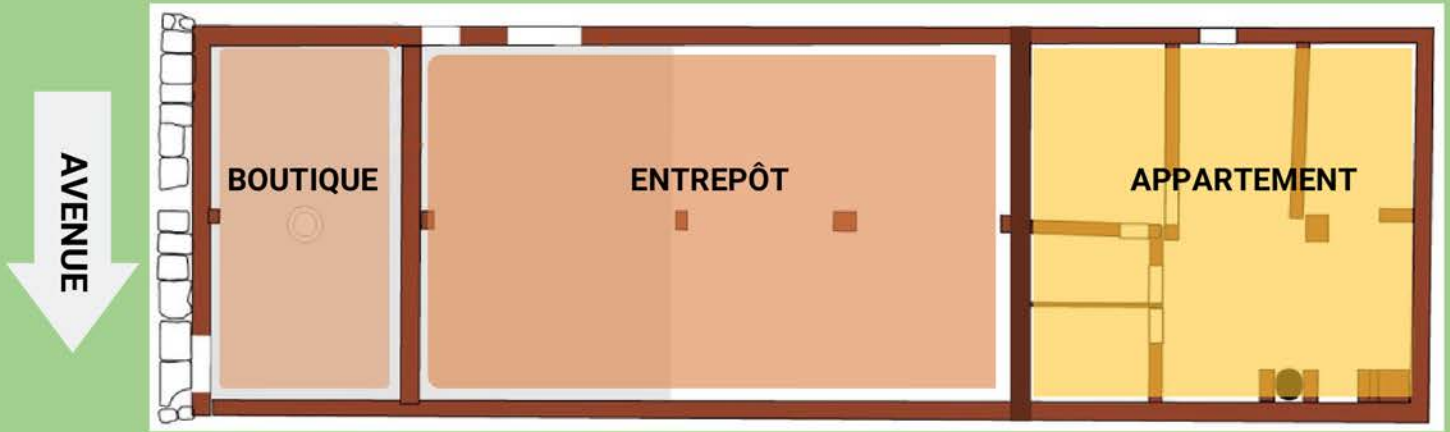


QUIZZ TAKΩTAK

EN ADDITIONNANT LA TAILLE DU SOUBASSEMENT ET DE SON ÉLEVATION, QUELLE ÉTAIT LA HAUTEUR TOTALE DU REMPART ? **7 MÈTRES ENVIRON**

COMBIEN DE LOGEMENTS DANS CHAQUE ÎLOT ? **3 LOGEMENTS**

COMBIEN Y-A-T-IL D'ÎLOT D'HABITATION DANS LA VILLE ? **40 ÎLOTS ENVIRON**



QUIZZ TAKΩTAK

- COMMENT S'APPELLE CET OBJET ?  ? UNE AMPHORE QUE VENDAIT-ON DANS CETTE BOUTIQUE ? DU VIN
- QUELLE EST L'ANNÉE D'OUVERTURE DE CE COMMERCE ? II^e SIÈCLE APRÈS NOTRE ÈRE
- COMBIEN Y-AVAIT-IL  DANS L'ENTREPÔT ? 200 AMPHORES ENVIRON
- QUELLE EST L'ANNÉE DE FERMETURE DE LA BOUTIQUE ? VERS 50 AV JC
- POURQUOI A-T-ELLE ÉTÉ ABANDONNÉE ? CAR ELLE FUT DÉTRUITE PAR UN INCENDIE

Lors des fouilles archéologiques, des pièces de monnaie ont été retrouvées dans l'îlot. Entoure ci-dessous les deux faces correspondantes...



QUEL EST LE NOM DU PERSONNAGE PRÉSENT SUR LA MONNAIE ? AUGUSTE CÉSAR

PAGE 4

- Hachure la cage d'escalier de la maison mitoyenne.
- Observe le *plan de la phase 9* et encadre en bleu l'emplacement des 3 logements grecs.
- Quelle est la couleur du niveau de sol romain ? : ROUGE Du niveau de sol grec ? BLEU



QUIZZ TAKΩTAK

EN QUELLE ANNÉE FUT DÉCOUVERT LE COMPTOIR ? 1966

QUELLES SONT LES COULEURS DE LA FRESQUE ? ROUGE ET VERTE

QUELS MATÉRIAUX ONT ÉTÉ UTILISÉS POUR CONSTRUIRE LE COMPTOIR ? ENDUIT DE CHAUX ET BLOCS DE PIERRE



1



2

Laquelle des photos ci-dessus représente un mur romain ? LA PHOTO N°2

Comment le sais-tu ? ON OBSERVE LA PRÉSENCE DE MORTIER POUR LIER LES PIERRES ENTRE ELLES

Sur le plan ci-dessous : colorie l'avenue EST/OUEST, marque d'une croix le comptoir de boutique et hachure l'emplacement d'un portique qui recouvrait le puits à l'époque romaine.



Oulis a fait tombé sa cruche dans le puits ...
Aide le à la récupérer en entourant l'image correspondante :



PAGE 7

À quelle déesse pouvait être dédié le grand sanctuaire de l'ouest ? **LA DÉESE ARTÉMIS**

Quelle était ses fonctions principales ? **C'EST LA DÉESE DE LA LUNE, LA CHASSE ET PROTECTRICE DE LA NATURE**

Nomme deux villes grecques qui célébraient également le culte de cette divinité : **PHOCÉE ET MASSALIA**

Comment s'appelle le Dieu du sanctuaire situé sur la Presqu'île de Giens ? **LE DIEU ARISTÉE**

De quoi/qui est-il le protecteur ? **C'EST LE DIEU DES ABEILLES, DES BERGERS ET DES AGRICULTEURS**

PAGE 8

☉ Relie chaque température à la salle correspondante :

Froid

Chaud

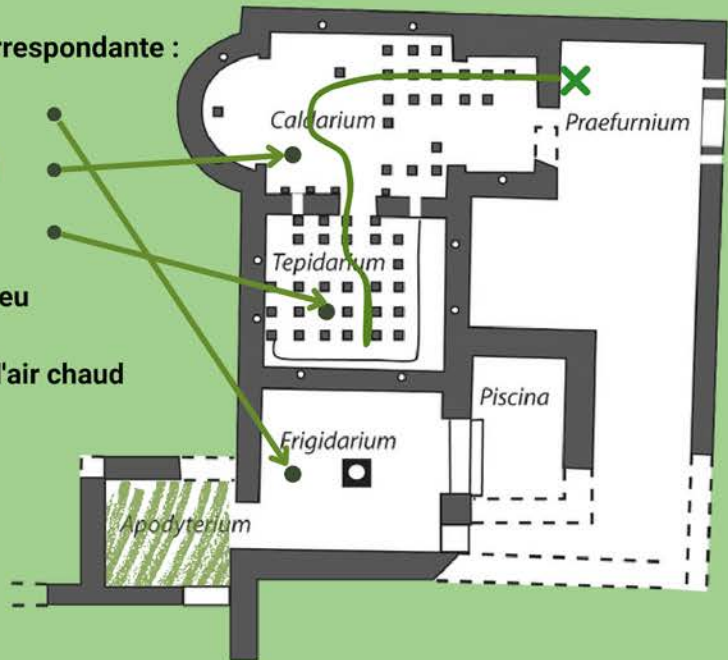
Tiède

☉ Marque d'une croix l'emplacement du feu

☉ Trace au stylo rouge le cheminement d'air chaud vers les salles concernées

☉ Hachure la zone du vestiaire

☉ Quelle est l'année de construction des thermes ? **Vers le début du 1er siècle av JC**



PAGE 9

QUIZZ TAKΩTAK

APHRODITE EST LA DÉESE DE :
L'AMOUR ET DE LA BEAUTÉ

ELLE APPORTE PROTECTION AUX :
NAVIGATEURS ET AUX PÊCHEURS

DE QUELLES ANNÉES DATE LES
PREMIÈRES FOUILLES DU SANCTUAIRE ?
LES ANNÉES 70

COMBIEN DE COUPES VOTIVES ONT ÉTÉ
DÉCOUVERTES DANS LE SOL ? 
200 COUPES VOTIVES



La longue pierre rectangulaire posée derrière les cordes porte l'inscription suivante.

↪ Quelle est sa traduction française ?
APHRODITE

↪ À quelle lettre moderne correspond le
signe DELTA "Δ" de l'alphabet grec ?
C'EST LA LETTRE "D"

Observe maintenant l'inscription de la
pierre carrée

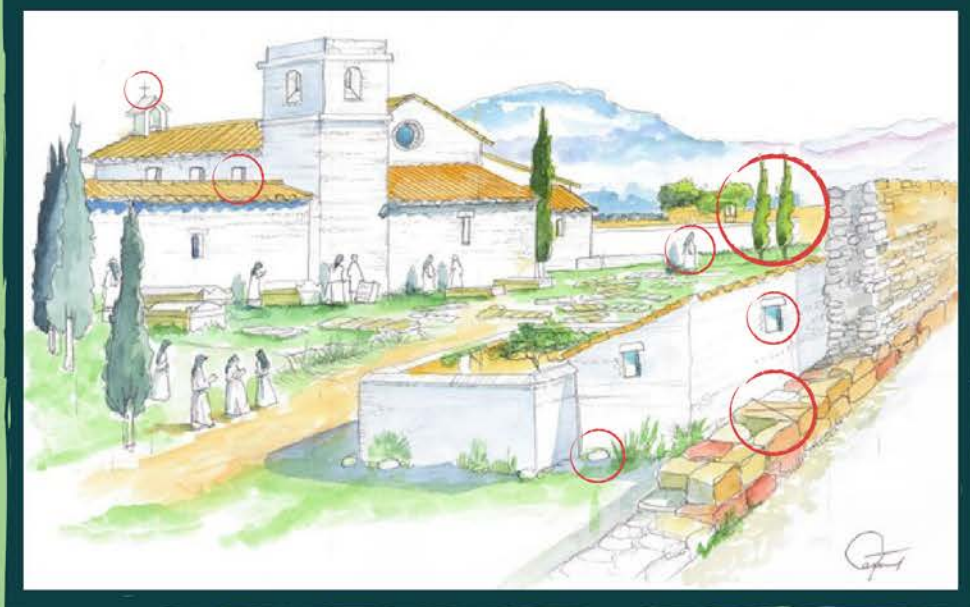
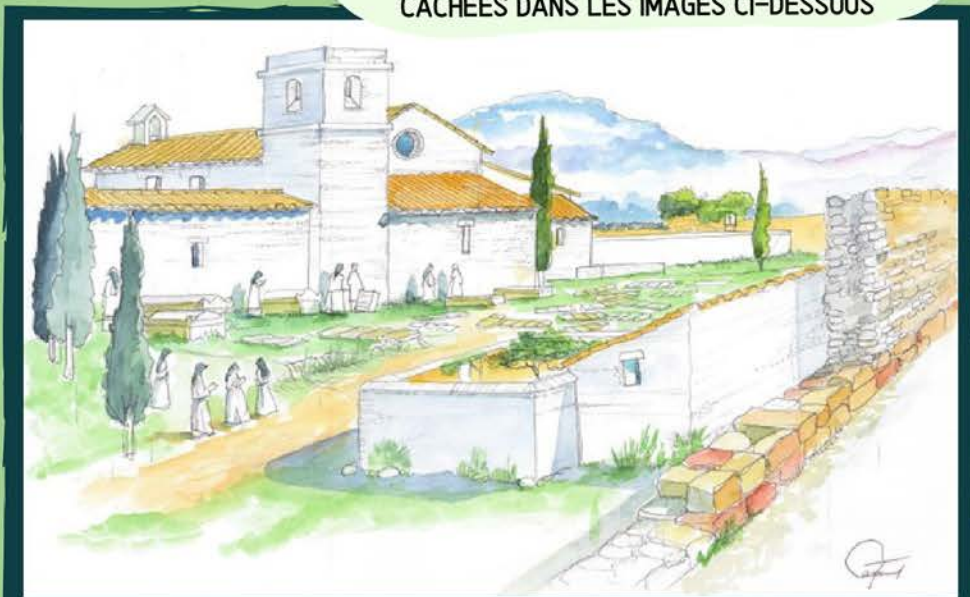


↪ Que signifie-t-elle ?
LE HÉROS

↪ À quel personnage célèbre peut-elle faire
référence ?

**IL EST POSSIBLE QUE CE SOIT UN
HOMMAGE À HÉRACLES (HERCULE)**

À TOI DE JOUER ! ENTOURE LES 7 DIFFÉRENCES
CACHÉES DANS LES IMAGES CI-DESSOUS



CRÉDITS



Page de couverture
L'arrivée dans le port d'Olbia
©Aquarelle de Jean-Marie GASSEND



Page 7
Évocation de la ville grecque et du double tombolo
©Aquarelle de Jean-Marie GASSEND, 2019



Page 10
Cimetière médiéval au chevet de l'église
©Aquarelle de Jean-Marie GASSEND, 1999



Page 3
Porte coulissante de boutique romaine
©Aquarelle de François BRESCIANI, 1997



Page 5
Avenue commerçante avec comptoir de boutique
©Aquarelle de François BRESCIANI, 1997



Page 2
Vue aérienne du site d'Olbia
©OPSIA-AVIATION



Page 5
Le comptoir en cours de restauration
©Site Olbia, 2012



Page 5
Le comptoir en cours de restauration
©Site Olbia, 2012



Page 5
Le comptoir en cours de restauration
©Site Olbia, 2012



Page 5
Le comptoir en cours de restauration
©Site Olbia, 2012



Deuxième de couverture
Vaisselle médiévale de l'Abbaye
©Olbia, Ville d'Hyères



Deuxième de couverture
Abbaye médiévale
©Site Olbia, Ville d'Hyères



Page 1
Les colonies occidentales phocéennes et massaliètes
©Site Olbia, Cartemedapixel, 2008



Page 3
Monnaie provenant de l'entrepôt. Début du 1er siècle av J-C
©Site Olbia, Ville d'Hyères



Page 4
Vue de drone de l'îlot n°6
©Cliché de Laurent Borel, 2021



La petite vie des Olbiens
©Dessins, Marie LOPEZ, 2023