



Découvrir le musée en s'amusant

Livret d'activités

Bonjour,

Je te souhaite la bienvenue au musée d'Hyères !

Je m'appelle Toinou le Hibou.

Je suis l'oiseau de compagnie d'Alfred Caval, un des premiers directeurs du musée.

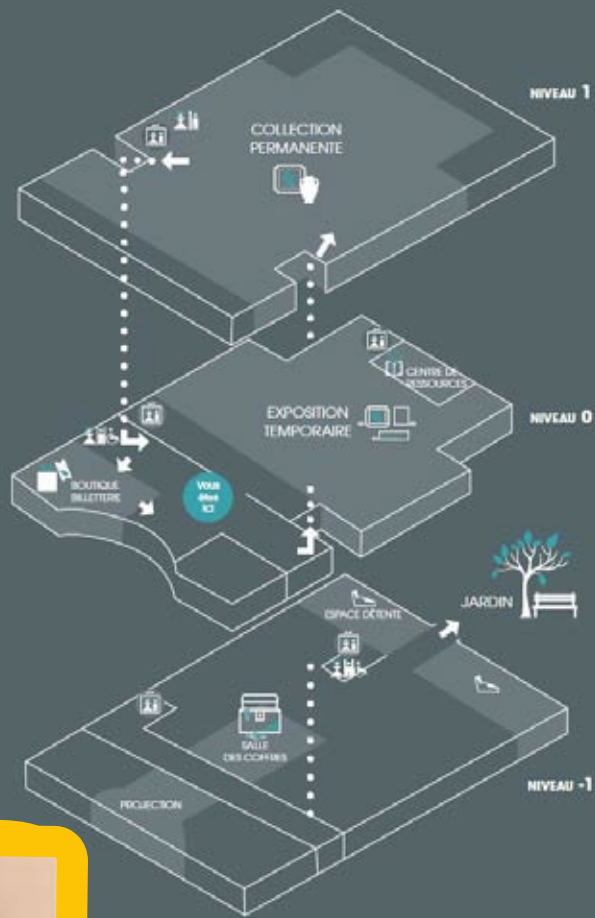
Je suis curieux et j'ai le goût de l'aventure, c'est pourquoi je connais par cœur les moindres recoins de ce musée. C'est un musée des Beaux-Arts. Tu vas y découvrir des peintures, mais aussi des sculptures, des photographies, des objets archéologiques et, bien sûr, mes amis les oiseaux naturalisés qu'Alfred adorait et bichonnait !



Le sais-tu ?

- Un **animal naturalisé** est un animal mort auquel un spécialiste, le taxidermiste, donne l'apparence d'être vivant.
- Pour cela, le taxidermiste crée une armature de la même forme que l'animal. Il place par-dessus la peau tannée et la recoud pour lui donner une attitude naturelle.





« Monte vite au premier étage. Si tu veux, prends l'ascenseur ! Je te rejoins en deux coups d'ailes, car je n'aime pas ces drôles de boîte. Je suis trop froussard... Regarde le plan qui va t'aider à me suivre »



l et moi

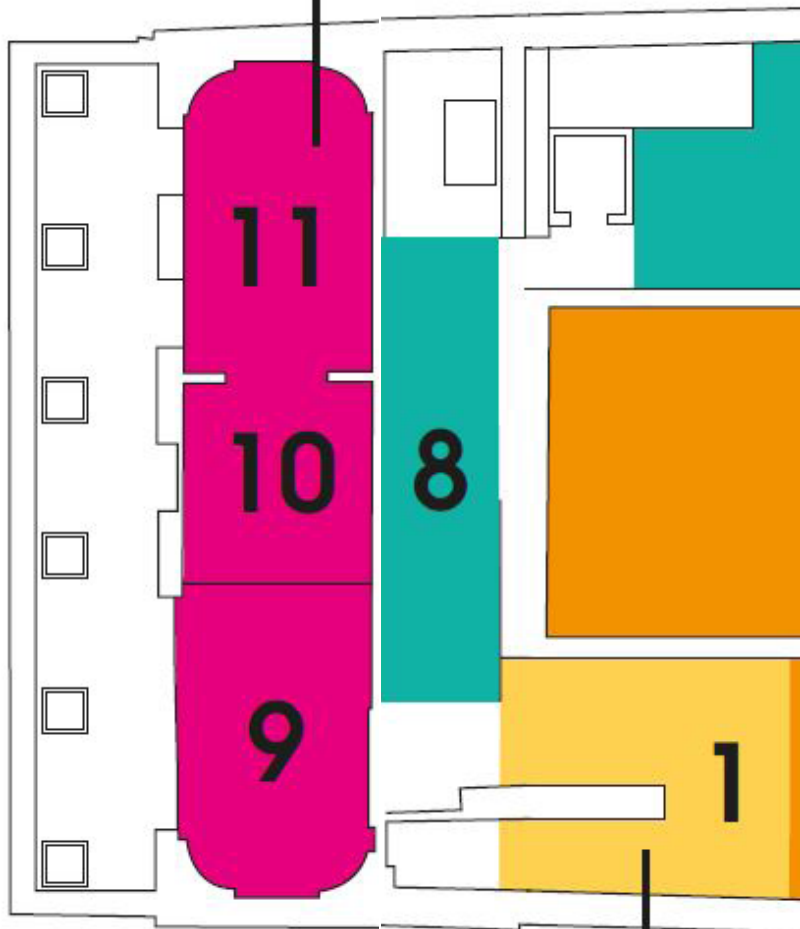
- 1**
Collection permanente
Toilettes
- 0**
Billetterie • Boutique
Exposition temporaire
Centre de ressources
Toilettes
Sortie
- 1**
Salle des coffres



**SALLES 9,
10 et 11**
Le paysage artistique
à Hyères

**Au musée
tu peux**

- Parler,
poser autant
de questions
que tu le
souhaites
- Observer
- Rêver,
te promener
dans le sens
que tu veux,
revenir en
arrière

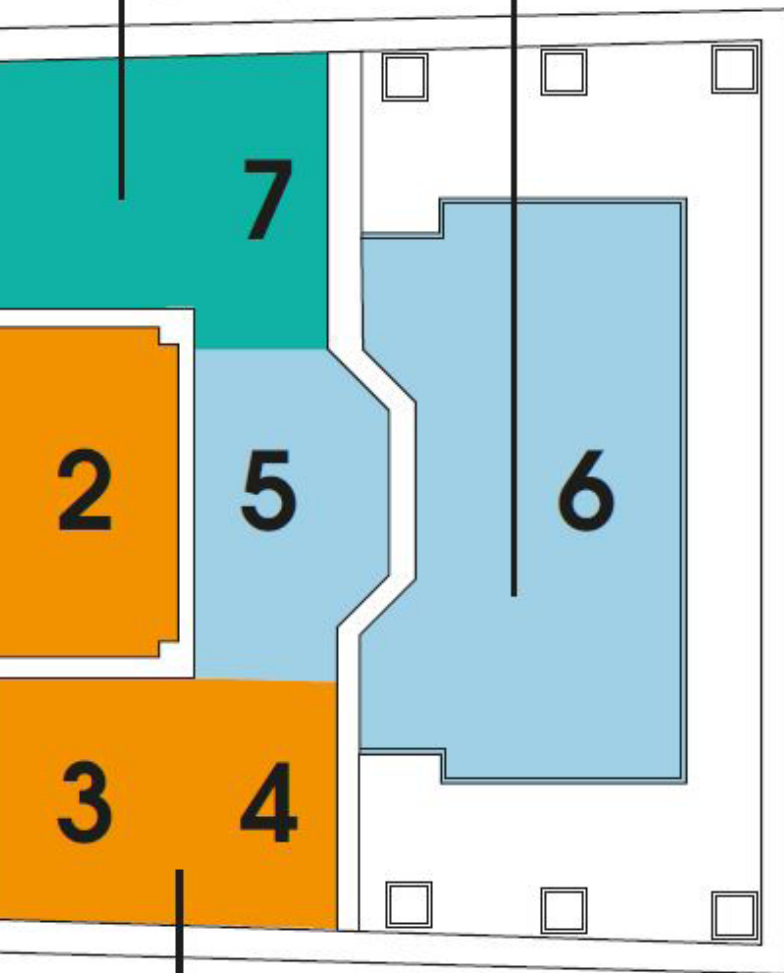


Salle 1 Nos ancêtres les Grecs	p. 6-7
Salle 2 Au pays des orangers	p. 8-11
Salle 3 Chouette, des copains salés !	p. 12-13
Salle 4 Des choux et des roses	p. 14-15
Salle 5 Mon ami Louis Garcin, peintre	p. 16-17
Salle 6 Dessine-moi un paysage	p. 18-19
Salles 7 et 8 Enfin les vacances !	p. 20-23
Salle 9 Bienvenue au Salon	p. 24-27
Salle 10 Le petit oiseau va sortir	p. 28-29

SALLE 1
Le paysage

**SALLES 7
et 8**
Le paysage, berceau
de la Côte d'Azur

**SALLES 5
et 6**
Un paysage investi



**SALLES 2,
3 et 4**
Le paysage dompté

originel

**Avec
quelques
consignes
à respecter**

🍃 **Ne
touche pas
les œuvres !**

Elles sont
fragiles et tu
risquerais de
les abîmer

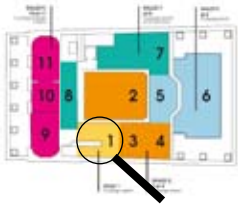
🍃 **Ne cours
pas !**

Tu peux
faire tomber
une œuvre,
bousculer
une
personne et
aussi te faire
mal

🍃 **Ne crie
pas !**

Tu dérange-
rais les autres
visiteurs

Salle 11 Vive le plein air !	p. 30-31
Le mystère de la salle des coffres	p. 32-33
Coloriage	p. 34-35
Solutions des jeux	p. 36-38



Te voici dans la première salle qui t'explique comment et l'époque gréco-romaine ont contribué à façonner de notre ville.



Le sais-tu ?

Des vestiges

- archéologiques sont les traces matérielles laissées par les activités humaines passées : constructions, objets, ossements, coquillages...
- Ils aident les archéologues à reconstituer l'histoire.

Observe attentivement ce dessin fait par l'archéologue Jean-Marie Gassend : il a représenté la ville dans laquelle les Grecs vivaient.



Trouve à droite la vue aérienne actuelle des vestiges d'Olbia qui correspond à ce dessin ?

...

LES GRECS

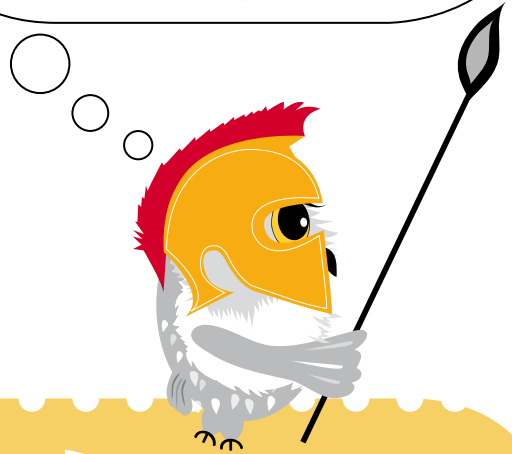
ent la préhistoire
er le paysage

Il y a plus de 2 000 ans,
des Grecs de Marseille
sont venus par bateau.

Ils se sont installés sur l'actuel
territoire d'Hyères et ont fondé
une petite ville qui s'appelait Olbia.

Les **vestiges** d'Olbia existent
toujours, en bord de mer, en face
de la plage de l'Almanarre.

Y es-tu déjà allé ?



Aujourd'hui, quand tu te promènes à Hyères, tu vois beaucoup de palmiers. Il y a 300 ans, tu n'aurais vu que des oranges. Là où tu te trouves, il y avait un vaste champ d'orangers. Ces fruits étaient si délicieux qu'ils étaient servis à la table du Roi et de la Reine à Paris et à Versailles. Le peintre Giulio Vittini a d'ailleurs montré la venue à Hyères de personnages historiques. Je vais t'aider à les reconnaître.



Le peintre s'est représenté dans le tableau. Cherche-le



Giulio Vittini

AU PAYS

Plonge à présent dans l'univers de la ville des orangers. D'ailleurs, le tableau raconte ce passé.



Relie les quatre personnages



L'enfant roi Charles IX (1550-1574)

b

DES ORANGERS

Salle 2

ers des orangers d'Hyères qui était au Moyen Âge
s, cette peinture d'histoire peinte par Giulio Vittini,



historiques peints par Vittini à leur portrait.



Louis IX (1214-1270)
dit Saint Louis



Catherine de Médicis
(1519-1589)



Henri III
(1551-1589)
jeune



AU PAYS

Avant de quitter cette salle, que voyez-vous ?
 Ce sont des oranges bien sûr !
 L'artiste Mickaël Obrenovitch a réalisé une installation
 utilisée ? (coche la bonne réponse)



une sculpture



Le sais-tu ?

- Une **installation artistique** est une
- forme d'art visuel en trois dimensions,
- spécialement créée pour le lieu où
- elle est présentée.
- Attention de ne pas la confondre
- avec la sculpture qui existe depuis
- plus longtemps. Les installations
- sont apparues très récemment en
- art contemporain.



DES ORANGERS



Est-ce que tu es au sol ? Que représentent ces grosses sphères ?

Analyse cette œuvre. À ton avis quelle forme d'art a-t-il

représenté ?



une installation



une chaise design

Contrairement à une sculpture tu peux toucher une installation.

Ici, tu peux, par exemple, toucher l'orange qui te plaît le plus même si c'est une œuvre d'art.

Amuse-toi à compter toutes les oranges.

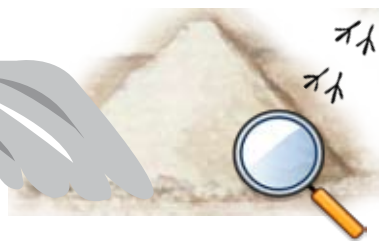
Combien y en a-t-il dans la salle ?



CHOUETTE, DES



Ici, il y a tous mes copains,
chouette !
J'ai hâte de te les présenter.
Ils sont aussi vieux que moi.
Leurs enfants vivent toujours dans
les salins à Hyères.
Avant, ici, on récoltait du sel.



*Cherche le sel dans les
œuvres autour de toi !*



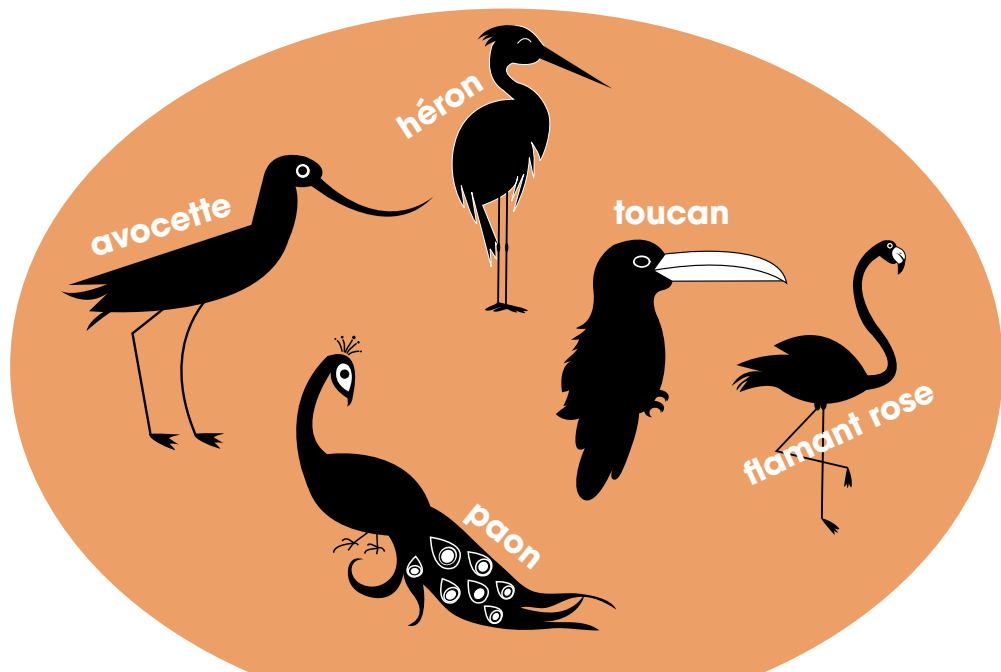
Le sais-tu ?

- Les **marais salants** ou salins sont des aménagements agricoles créés par l'homme pour extraire et collecter du sel marin à partir de l'eau de mer.
- Ces exploitations ont un dispositif de barrages, de vannes, de canaux et de différents bassins de rétention.
- À la fin, des bassins de faible profondeur, appelés carreaux, retiennent le sel obtenu par l'évaporation de l'eau de mer, sous l'action combinée du soleil et du vent.

COPAINS SALÉS !

L'exploitation du sel a créé des paysages magnifiques que les artistes aiment peindre.

As-tu déjà visité les salins d'Hyères ? De nombreuses espèces d'oiseaux y trouvent refuge.

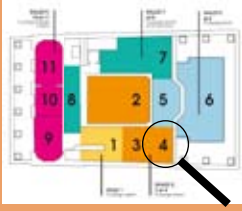


Entoure les silhouettes des oiseaux que tu vois dans les salins.

Dessine ton oiseau préféré :

DES CHOUX ET

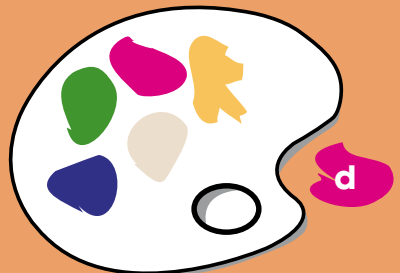
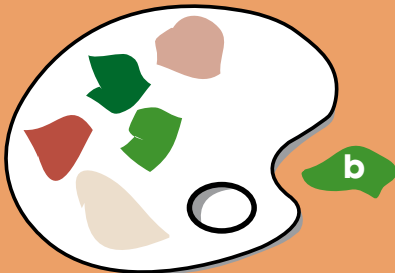
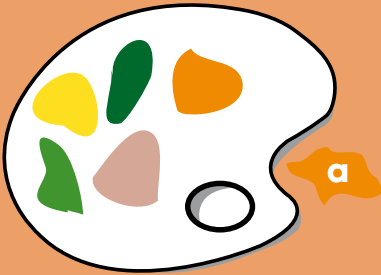
Les champs de légumes et de fleurs
dessinent aussi nos paysages.
Les peintres s'en inspirent !



Observe
attentivement
ce tableau
d'Antoine
Grivolas



Le peintre a utilisé de nombreuses couleurs.
Retrouve la palette qu'il a choisie



T DES ROSES

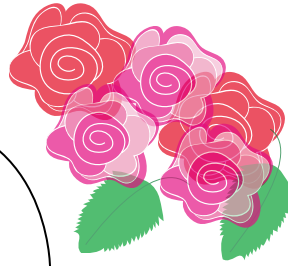
À Hyères, on plante des choux
mais aussi des melons.

On plante beaucoup
d'autres légumes, des fruits
et surtout des fleurs !

Les peintres aiment les dessiner.

Mon tableau préféré est celui
d'Antoine Grivolos intitulé

*Le Jardin de mon
propriétaire.*



Cherche un tableau
où tu vois
des melons ?
Quel est le nom de
famille du peintre ?

--	--	--	--	--	--	--	--	--	--



Le sais-tu ?

- Une **palette** est un outil indispensable pour le peintre.
- C'est une fine plaque souvent en bois avec un trou pour que l'artiste puisse la tenir en y passant le pouce.
- Dessus, il dispose les couleurs choisies et peut ainsi les mélanger facilement.

Fais la rencontre du peintre hyérois Louis Garcin



Mon ami Louis Garcin est né à Hyères. Il a beaucoup aimé peindre ces paysages. Grâce à ses tableaux, j'ai vu les paysages où je vis. Il est vite devenu un ami. Tu en trouveras beaucoup les animaux, tu en trouveras



Le sais-tu ?

En peinture, on classe les sujets qui intéressent les peintres en « genre ». Le paysage en fait partie. Il a longtemps été un décor en arrière-plan des tableaux. Heureusement, les peintres se sont attachés de plus en plus à la nature. La forêt, la campagne ou la mer sont devenues de nouvelles sources d'inspiration et le paysage, un genre très apprécié. Louis Garcin n'est pas le seul à avoir fait des paysages d'Hyères. Suis-moi dans la salle suivante et tu verras d'autres peintures de paysages.



IS GARCIN, PEINTRE

! De nombreux tableaux de cette salle sont peints par lui.

ères il y a plus de 200 ans et
e ville. C'était un peintre de
i appris à regarder et à aimer
venu mon ami car il aimait
as souvent dans ses peintures.

5 morceaux de puzzle
se sont mélangés !

*Repère ce tableau dans la salle
et recompose-le
en reliant la pièce manquante
à l'œuvre*



Salle 6



DESSINE-MOI

Ici, tu n'as que des paysages de Provence éclairés par le soleil et où la mer Méditerranée est très souvent présente.

Dans un des tableaux de cette salle, retrouve cet arbre



et note le nom du peintre qui l'a réalisé

F

N

Qu'est-ce qu'on trouve en bas de chaque tableau ?

L

A

Indice : si le tableau n'en a pas, on ne peut pas connaître l'auteur de la peinture

UN PAYSAGE

airés par notre beau soleil
sente.



Un conseil d'ami :
si tu veux dessiner un paysage,
il faut que tu commences
par faire une esquisse au crayon.



Le sais-tu ?

Les peintres, pour réaliser leur paysage, se rendent en extérieur pour exécuter des dessins préparatoires qu'on appelle esquisses.

Une fois rentrés dans leur atelier, grâce à ces dessins, ils se souviennent de ce qu'ils ont vu et recomposent le paysage soit à l'identique, soit en le transformant.

Réalise un dessin au crayon de ton tableau préféré :



Tu es à l'époque où les vacances n'existent pas encore. Cependant, on part « en villégiature » l'hiver pour se reposer dans des régions où il fait beau, comme à Hyères.

Au 19^e siècle, tout le monde ne partait pas en congé. Il n'y avait que les personnes riches qui pouvaient le faire. Elles allaient dans les villes où il faisait chaud tout l'hiver, et beaucoup choisissaient Hyères.

Le sais-tu ?



Le **tortillard** est un train local au trajet tortueux. Ici, on l'appelait le **macaron**.

Ce biscuit provençal aux amandes et aux pignons était gagné par les enfants dans une baraque foraine toulonnaise suivant une loterie : avec une petite pièce, un train mécanique se mettait en marche et une bille tombait dans un des wagons désignant le nombre de macarons gagnés.



ANCES !

Sous le soleil d'Hyères, les malades venaient guérir et les écrivains venaient écrire, grâce à une nouvelle machine : le train ! J'aimais prendre le tortillard qui longeait le littoral entre Toulon et Saint-Raphaël. *Regarde ce train peint dans deux tableaux de Paul Levéré, et entoure au moins 5 différences*



Salle 8

ENFIN LES VACA



C'est l'été, la plage et le sable. Avec les jeux d'ombre et de lumière qui plaisent aux peintres !

Sur ce tableau d'Étienne Billet, regarde les premiers vacanciers qui sont à la plage dans des cabines et non sous un parasol (qui n'existait pas encore). Entoure les éléments qui te font penser aux vacances dans ce tableau.



Dans les tableaux de cette salle, quel arbre évoque le bord de mer ?



Pin



Palmier



Cyprès



Eucalyptus

VACANCES... D'ÉTÉ !


nombre

vacanciers : ils
(pas encore).

... Puis on a donné des jours de repos
aux travailleurs.

Les vacances ont été inventées !
On a alors commencé à venir
à Hyères plutôt l'été pour profiter
de la plage et de la mer.



 Trace la ligne
d'horizon de ce tableau
de Palmire Mathieu-Lefebvre



Le sais-tu ?

La **ligne d'horizon** est l'endroit où la terre (ou la mer) et
le ciel se touchent. C'est souvent dans le lointain.



BIENVEN

Cette salle évoque l'épo
exposer au salon officiel

Pour pouvoir accrocher
ses tableaux dans ce
salon, il fallait suivre des
règles de style et de
technique très précises,
données par un groupe de
personnes appelé « Académie des
Beaux-Arts ». Certains des tableaux
de cette salle, comme celui de
Charles Gleyre, *Le soir, les illusions
perdues*, ont été exposés au Salon

🍀 Compare le tableau de Charles Gleyre avec sa version conservée



ENTRÉE AU SALON

... que où, au 19^e siècle, les artistes devaient
pour se faire connaître.



Le sais-tu ? Le **Salon** avait lieu dans le salon carré du Louvre (Paris). Sans galerie d'art ou internet, c'était le seul endroit où un artiste pouvait vendre ses toiles et recevoir des commandes pour de nouvelles œuvres. Pour ceux qui ne suivaient pas les règles de ce salon, un autre va voir le jour : le **Salon des refusés**. Créé en 1863, il accueille certes des artistes jugés médiocres mais aussi d'autres qui deviendront importants dans l'histoire de l'art. Édouard Manet marque, par exemple, la première exposition avec sa toile *Le déjeuner sur l'herbe*.

... au Louvre (Paris), et entoure au moins 5 différences





Pour te faciliter la tâche, sache que le peintre utilise les mêmes détails dans les deux tableaux.

Voici les indices :

- 🍃 L'attitude d'une femme désespérée, la main sur le visage (personnage principal)
- 🍃 Son voile noir
- 🍃 Son diadème
- 🍃 Des colonnes antiques
- 🍃 Des dorures

Note le titre de l'œuvre que tu as trouvée :



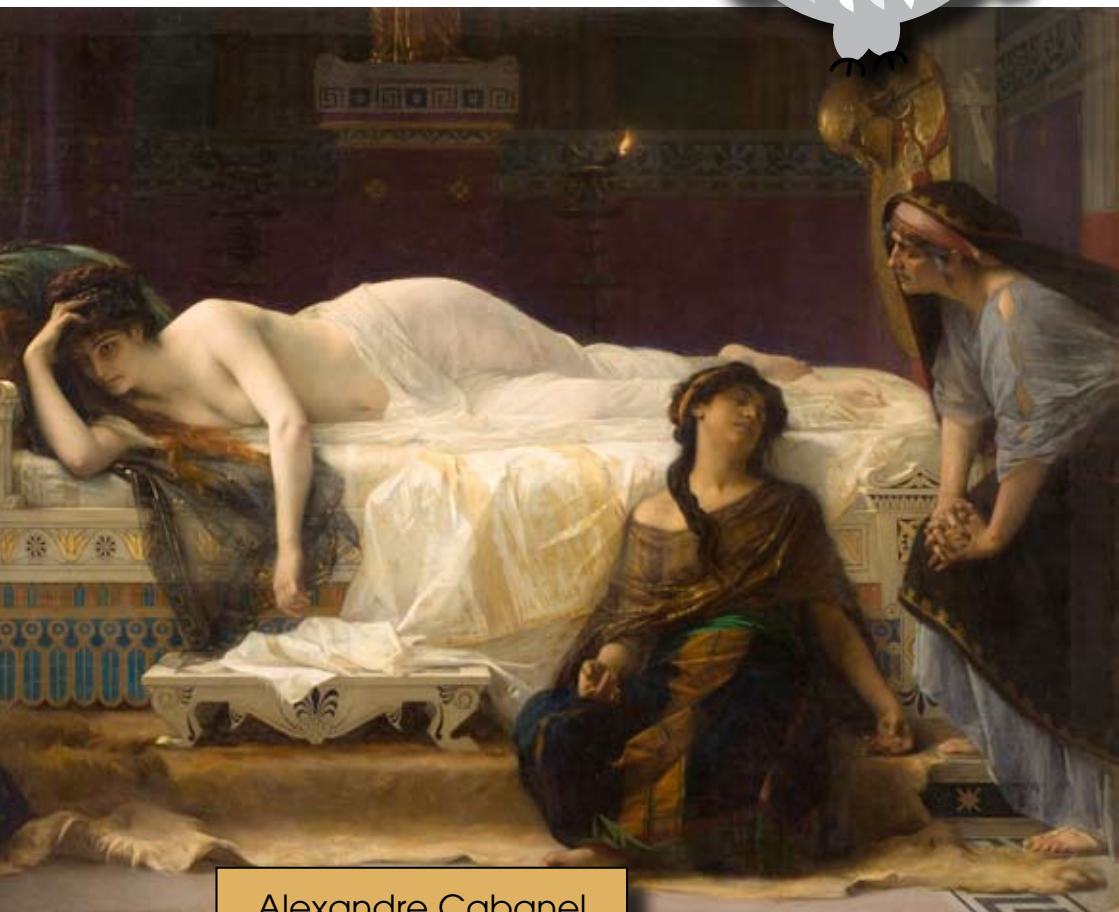
Le sais-tu ?

- **Alexandre Cabanel** est né à Montpellier. Il est considéré comme l'un des plus grands peintres académiques.
- L'**académisme** est un courant qui a pour référence l'art antique. Ses règles esthétiques sont étudiées dans les écoles des Beaux-Arts (les académies) qui forment les artistes.



TE AU SALON !

Au musée Fabre à Montpellier, on peut voir le tableau ci-dessous intitulé *Phèdre*, 1880. Dans la salle où tu te trouves, il y a un tableau du même peintre. Sauras-tu le retrouver ?



Alexandre Cabanel
(Montpellier, 1823 - Paris, 1889)
Phèdre, 1880

LE PETIT OISEAU

Une invention permet aux artistes de créer aut paysages : c'est la photographie !



Henri Cartier-Bresson (1908-2004) est l'un des photographes les plus importants du 20^e siècle.

Il a pris cette photographie du haut d'un escalier dans notre ville.

Après ta visite au musée, tu pourras te rendre rue Edith-Wharton pour retrouver le lieu où cette photographie a été faite.

Le sais-tu ?

- L'invention de la **photographie** est le résultat de multiples avancées techniques successives.
- En 1826, Nicéphore Niepce est le premier à fixer l'image de son jardin prise depuis sa fenêtre.
- En 1839, François Arago présente à l'Académie des sciences la technique du



1932

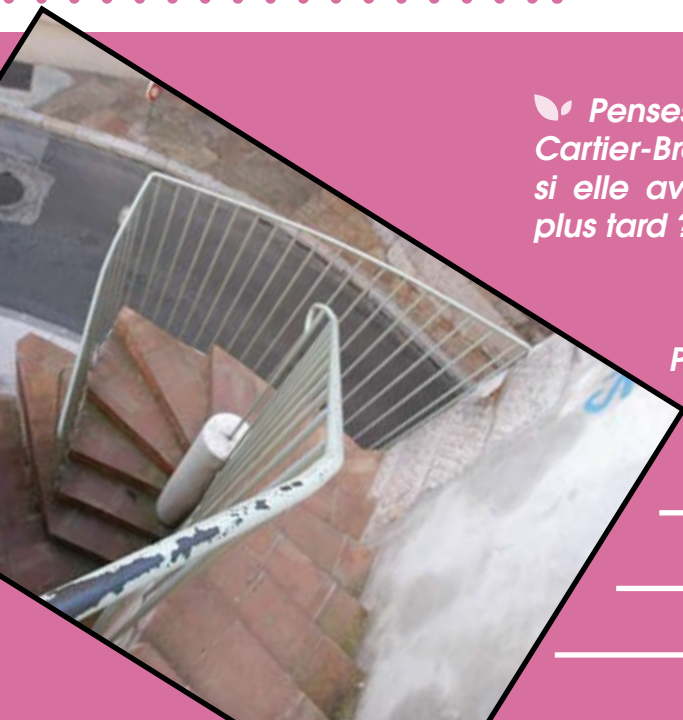
2017

U VA SORTIR

ement des

Certains artistes ont laissé leurs palettes et leurs pinceaux pour utiliser un nouvel outil : l'appareil photo. Avec lui, ils font des photos qui sont de véritables œuvres d'art.

daguerréotype mise au point par Louis Daguerre. C'est en fait une amélioration de l'invention de Nicéphore Niepce. Aujourd'hui, près de 200 ans plus tard, les téléphones portables sont aussi équipés d'un appareil photo.



🍃 *Penses-tu que la photo d'Henri Cartier-Bresson aurait été la même si elle avait été prise 5 secondes plus tard ?*

Oui

Non

Pourquoi ?

Salle 11



En 1849, il y a eu une invention incroyable :
le tube de peinture !

Ce nouvel outil a permis aux artistes de
sortir de leur atelier et de peindre dehors.
Comme tu peux le voir dans cette salle,
certains sont même allés jusqu'en Italie
pour peindre des vestiges et de beaux
paysages.



*En regardant
ces deux tableaux,
retrouve et écris le nom
des outils
indispensables
à l'artiste
pour peindre dehors*



VIVE LE PLEIN AIR !

Les tableaux de cette salle te racontent la vie des peintres à la fin du 19^e siècle.

🍃 *Coche l'invention qui permet aux artistes de peindre en extérieur*



Appareil photo



Tube de peinture



Jumelles



Le sais-tu ?

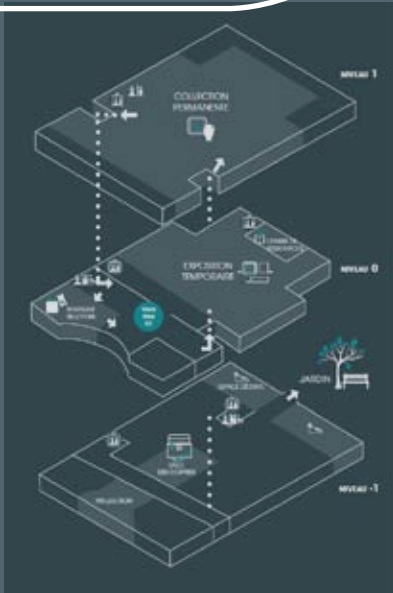
As-tu vu que cette salle porte le nom de « salon Bénézit » ?



Emmanuel-Charles Bénézit est à la fois peintre et directeur de 1930 à 1965. Grâce à lui, le musée a enrichi sa collection « Beaux-Arts » car il a acheté de nombreuses peintures. Ici, il fait son autoportrait, ce qui veut dire qu'il peint lui-même son visage. C'est le « selfie » de l'époque !

LE MYSTÈRE DE LA SA

Je t'ai tout dit
mais j'ai un dernier secret à te révéler !
Tu sais qu'avant le musée, ici, il y avait une banque.
Dans toutes les banques, il y a un lieu
où les clients mettent à l'abri des objets
de valeur (de l'argent, des bijoux...).
Ce lieu s'appelle la salle des coffres.
Elle existe toujours dans ce musée.
Veux-tu la voir ? Descends avec moi au sous-sol !



SALLE DES COFFRES

🍃 Maintenant que nous sommes dans la salle des coffres, regarde les grandes armoires au fond.

Tous les coffres sont numérotés mais, si tu fais attention, un chiffre manque entre 1 et 20.

Si tu l'as trouvé, entoure-le dans la grille



Indice : à ce qu'il paraît, ce chiffre porterait malheur...





Notre visite ensemble se termine ici
mais tu as encore de belles choses à découvrir
dans le musée : l'exposition temporaire et le jardin !
J'ai préparé cette page pour que tu puisses garder
un souvenir à colorier chez toi.
N'oublie pas : je reste ton ami,
reviens me voir quand tu veux !



LA BANQUE

SOLUTIONS DES

 pp. 6 et 7 (**salle 1 Nos ancêtres les Grecs**) : vue 

 pp. 8 à 11 (**salle 2 Au pays des orangers**) :



Giulio Vittini Charles IX Louis IX Catherine de Médicis Henri III

Flânerie à l'orangerie est une installation de Mickaël Obrenovitch comptant 25 sphères en faïence symbolisant des oranges.

 pp. 12 et 13 (**salle 3 Chouette, des copains salés !**) : avocette, héron et flamant rose

 pp. 14 et 15 (**salle 4 Des choux et des roses**) : palette 
Le tableau *La Récolte des melons* est de Paul LECOMTE.

 pp. 16 et 17 (**salle 5 Mon ami Louis Garcin, peintre**) : pièce 

 pp. 18 et 19 (**salle 6 Dessine-moi un paysage**) : FRANÇOIS NARDI
En bas des tableaux, on trouve généralement la SIGNATURE de l'auteur.

 pp. 20 à 23 (**salles 7 et 8 Enfin les vacances !**)




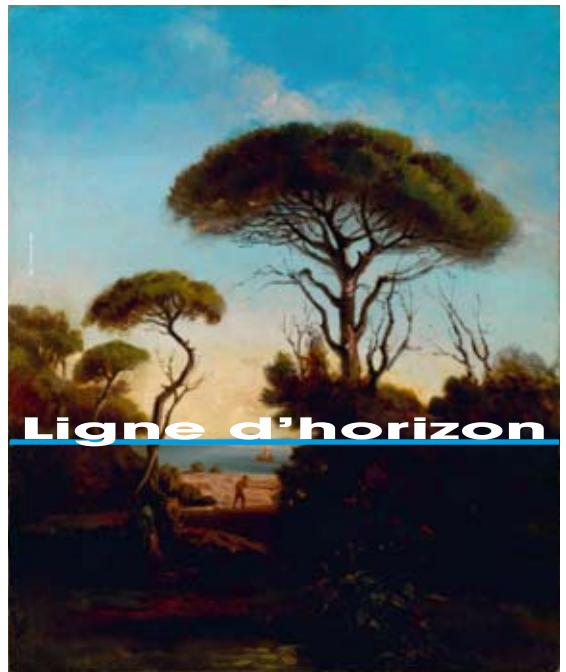
JEUX

D'autres différences sont dues au format, aux proportions, aux perspectives et aux couleurs.


Tu as pu entourer la plage, la mer, mais aussi le bateau, le train, le ciel bleu, les cabanes de plage, les baigneurs, etc.

C'est le pin (maritime ou parasol) qui évoque le bord de mer.

 pp. 24 à 27 (**salle 9**
Bienvenue au Salon)



D'autres différences sont dues au format et aux couleurs.
L'œuvre d'Alexandre Cabanel est intitulée « LA TRAGÉDIE ».

 pp. 28 et 29 (**salle 10 Le petit oiseau va sortir**) Non, la photo d'Henri Cartier-Bresson n'aurait pas été la même prise 5 secondes après. Le cycliste qui apporte le mouvement aurait notamment disparu. Le photographe a su saisir ce qu'il appelait un « moment décisif ».

 pp. 30 et 31 (**salle 11 Vive le plein air !**)

C'est l'invention du tube de peinture en 1849 (mais aussi celle du chevalet pliable) qui permet aux artistes de peindre plus facilement dehors.

La palette, le pinceau, le tube, le chevalet, la toile, le crayon, la peinture, etc. sont les outils indispensables à l'artiste pour peindre à l'extérieur.

 pp. 32 et 33 (**Le mystère de la salle des coffres**)

C'est le numéro 13 qui est manquant.

Dans les établissements de la Banque de France, on passe de 12 à 14 : le coffre 13 n'existe pas, par superstition dit-on.



crédits illustrations et mentions légales

Conception et réalisation : service des publics, La Banque, musée des Cultures et du Paysage, ville d'Hyères

Illustrations originales © Karine Borello (La Banque, musée des Cultures et du Paysage, ville d'Hyères)

p. 2-3 : 02.05.167 Couadou, *Portrait d'Alfred Caval* © La Banque, musée des Cultures et du Paysage, ville d'Hyères

p. 6-7 : *Olbia, proposition de restitution graphique* © Jean-Marie Gassend

Le site archéologique d'Olbia en 2008 : vue générale de l'îlot VI (trame urbaine) HYERES_00184844

© Michel Bats
Vue de drone du site archéologique d'Olbia en 2015 HYERES_00287169 © Service communication de la ville d'Hyères - Aéro visio
Vue du littoral par drone en 2017 HYERES_00021292 © Service communication de la ville d'Hyères
Vue du littoral par drone en 2017 HYERES_00021363 © Service communication de la ville d'Hyères
Vue du littoral par drone en 2017 HYERES_00021365 © Service communication de la ville d'Hyères
Le port Saint-Pierre vu du ciel en 2015 HYERES_00042392 © Service communication de la ville d'Hyères - Galea

Vue aérienne du hameau des vieux Salins en 2005 HYERES_00114398 © Service communication de la ville d'Hyères - MD

Vue aérienne de l'Almanarre en 2005 HYERES_00114501 © Service communication de la ville d'Hyères - MD

p. 8-9 : AAA_6471 © La Banque, musée des Cultures et du Paysage, ville d'Hyères - Léo Tilhet-Coartet Vasquez FRAC083069_2FL_111_006_001 © Collection Archives municipales ville d'Hyères - fonds Durieux
2018.1.1 Giulio Vittini, *La Ville d'Hyères et son passé* © CICRP, photo Caroline Martens © ADAGP 2020

François Clouet, *König Karl IX von Frankreich (1550-1574)*, Brustbild © Kunsthistorisches Museum (domaine public)
 Dans la mairie annexe de l'Ayguade, une fresque représente le débarquement de Saint-Louis (Deguil, 2000) HYERES_00051885 © Service communication de la ville d'Hyères
 Édouard Ebat-Ponsan, *Un matin devant la porte du Louvre* © musée d'Art Roger Quilliot (domaine public)
 François Clouet, *Henri III* © collection privée (domaine public)
 p. 10-11 : HYERES_00076571 © Service communication de la ville d'Hyères
 Colonnes de Buren @ Palais Royal @ Paris © Guilhem Vellut (Creative Commons Attribution 2.0 Generic)
 Ngv design, vernier panton, panton chair, 1960 © Sailko (Creative Commons Attribution 2.5 Generic)
 p. 12-13 : Vue aérienne du salin des Pesquiers 2004 HYERES_00114365 © Service communication de la ville d'Hyères
 Pistes empreintes oiseau estampe © <https://pixabay.com> (Pixabay License, libre pour usage commercial, pas d'attribution requise)
 p. 14-15 : 34.14.4 Paul Lecomte, *La récolte des melons* © La Banque, musée des Cultures et du Paysage, ville d'Hyères - F. Joncour melon © <http://miam-images.centerblog.net>
 p. 16-17 : 49.2.4 Louis Garcin, *Jeune fille donnant à manger aux poules* © La Banque, musée des Cultures et du Paysage, ville d'Hyères - F. Joncour
 49.2.3 Louis Garcin, *Lavandières devant le pont du Roubaud* © La Banque, musée des Cultures et du Paysage, ville d'Hyères - F. Joncour
 49.2.6 Louis Garcin, *Autoportrait* © La Banque, musée des Cultures et du Paysage, ville d'Hyères

p. 18-19 : 30.2.6 Edmond Barbaroux, *Le Saint Quin au couchant (Besse-Var)* © La Banque, musée des Cultures et du Paysage, ville d'Hyères - F. Joncour
 90.2.1 François Nardi, *La ville d'Hyères vue du Ceinturon* © La Banque, musée des Cultures et du Paysage, ville d'Hyères - F. Joncour
 p. 20-21 : 30.14.20 Antoine Firmin Lesage, *Vue de la Méditerranée* © La Banque, musée des Cultures et du Paysage, ville d'Hyères - F. Joncour
 2019.5.1 Paul Levéré, *Le Tortillard dit Le Macaron, chemin de fer du littoral, en descente vers San Salvador* © La Banque, musée des Cultures et du Paysage, ville d'Hyères - F. Joncour
 2019.5.1 Paul Levéré, *Le macaron : le train du littoral* © Musée du Vieux Toulon - R. Le Corff
 p. 22-23 : 39.3.6 Stany Sassy, *La Calanque à Carqueiranne* © La Banque, musée des Cultures et du Paysage, ville d'Hyères - F. Joncour
 29.1.12 Étienne Bilet, *Panorama de la rade d'Hyères* © La Banque, musée des Cultures et du Paysage, ville d'Hyères © CICRP, photo Caroline Martens
 Pinus pinaster © <http://agriculture.gouv.fr>
 R11 - Romi Palms & Trees - 0002 © <https://christinaholzberger.wordpress.com>
 Cyprès détourné © <https://www.museumtextures.com>
 Arbre eucalyptus © <http://rosatubes.centerblog.net>
 29.1.2 Palmire Mathieu-Lefebvre, *Coin de la pinède à la plage d'Hyères* © La Banque, musée des Cultures et du Paysage, ville d'Hyères © CICRP, photo Émilie Hubert
 p. 24-25 : 36.1.29 Paul Chenavard, *Divine tragédie, esquisse du grand tableau du salon de 1869* © La Banque, musée des Cultures et du Paysage,

ville d'Hyères - F. Joncour
 33.1.12 Charles Gleyre, *Les illusions perdues* © La Banque, musée des Cultures et du Paysage, ville d'Hyères - F. Joncour
 Charles Gleyre, *Le Soir* © Louvre Museum - Françoise Foliot (Creative Commons Attribution-Share Alike 4.0 International)
 p. 26-27 : 31.1.1 Henri Regnault, *Le radeau de La Méduse* © La Banque, musée des Cultures et du Paysage, ville d'Hyères - F. Joncour
 Alexandre Cabanel, *Phèdre* © musée Fabre (domaine public)
 Alexandre Cabanel, *The Birth of Venus* © Musée d'Orsay - Google Art Project (domaine public)
 p. 28-29 : 2018.2.1 Henri Cartier-Bresson, *Hyères, France, 1932* © Henri Cartier-Bresson/Magnum Photos
 HYERES_00051710 © Service communication de la ville d'Hyères
 p. 30-31 : 49.2.11 Louis Garcin, *Le Peintre François-Louis François monté sur un âne* © La Banque, musée des Cultures et du Paysage, ville d'Hyères - F. Joncour
 D.2019.10.1 Emmanuel-Charles Bénézit, *Autoportrait à 26 ans* © Association Les amis de Bénézit
 Paint Brush Cartoon © <https://www.cleanpng.com>
 Camera Lens Logo © <https://www.cleanpng.com>
 Binoculars Binoculars © <https://www.cleanpng.com>
 32.4.40 Stanislas Lepine, *Le peintre dans la campagne* © La Banque, musée des Cultures et du Paysage, ville d'Hyères - F. Joncour
 34.1.1 Paul Born, *Le peintre Hanoteau artiste peintre peignant en plein air pour le salon* © La Banque, musée des Cultures et du Paysage, ville d'Hyères - F. Joncour
 p. 32-33 : Ex-Banque de France Futur Musée 2018
 HYERES_00278487 © Service communication de la ville d'Hyères
 -TC



VILLE D'HYÈRES
LES PALMIERS



musée de France